

Potentiometer und Sensoren für industrielle Anwendungen



1963

Gründung des Unternehmens durch Hans-Jürgen Altmann in Herford

1974

Bezug des neuen Standortes an der Herringhauser Straße

1987

Vergrößerung des Gebäudes an der Herringhauser Straße

2005

Zertifizierung gemäß ISO 9001

2013

50-jähriges Jubiläum

2016

Alexandra Altmann, Tochter des Gründers Hans-Jürgen Altmann, übernimmt als geschäftsführende Gesellschafterin die Führung des Familienunternehmens





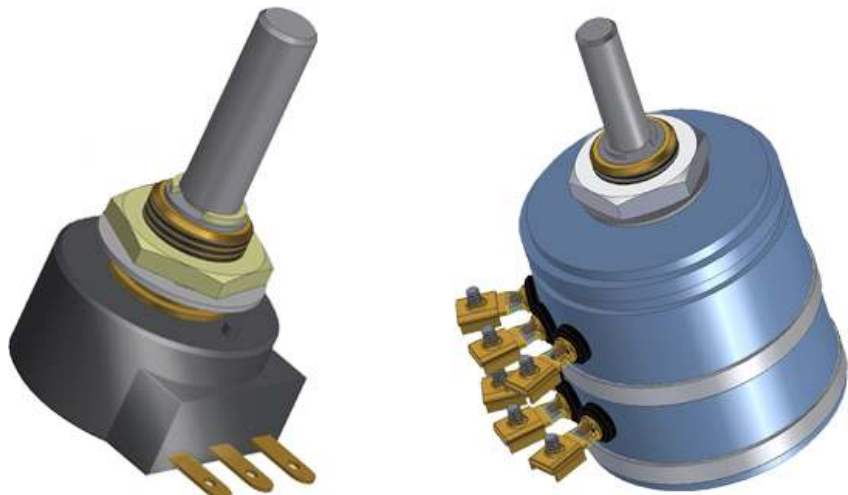
Alexandra Altmann, Hans-Jürgen Altmann

Altmann im Portrait

Seit der Gründung im Jahr 1963 beschäftigen wir uns mit der Entwicklung, Konstruktion und Fertigung von Potentiometern sowie Sensoren der Weg-, Winkel- und Positionserfassung für industrielle Anwendungen.

Wir bieten Ihnen Produkte in höchster Präzision, abgerundet durch ein adäquates und umfassendes Serviceangebot: Vom ersten Entwurf bis zum Serienprodukt stehen wir mit langjähriger Erfahrung an Ihrer Seite.

Unser umfangreiches Standardprogramm wird durch kundenspezifische Einzel- und Sonderlösungen ergänzt, dabei liegt unser Fokus auf Qualität in einem passenden Preis-Leistungs-Verhältnis.



Als einer der führenden Hersteller von Potentiometern und Sensoren zeichnen sich unsere Bauteile durch höchste Präzision aus.

Neben Standard- und kundenspezifischen Lösungen bieten wir einen Mehrwert durch die Integration unsere Bauteile in die jeweilige Applikation.

Unsere Produkte zeichnen sich durch eine große Variantenvielfalt aus. Vorgefertigte Baugruppen und abgestimmte Prozesse ermöglichen eine schnelle Lieferung.



Fertigungsverfahren

Ausgeprägte Fertigungstiefe durch folgende Prozesse:

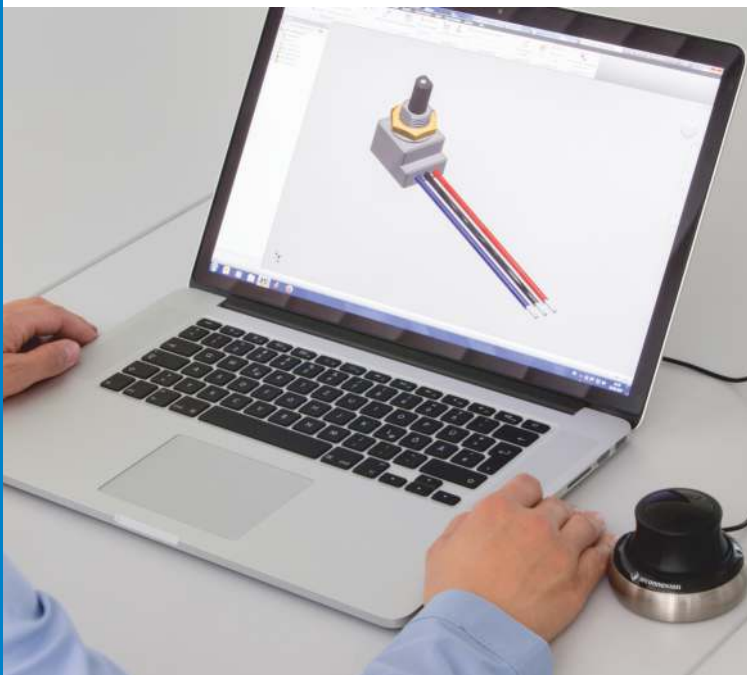
- Endmontage von kleinsten Komponenten und Baugruppen
- Widerstandsdrahtwicklungen
- Vorrichtungs- und Werkzeugbau
- Heißprägen
- Punktschweißen
- Kunststoff-Ultraschallschweißen
- Beschriftung und Bedruckung
- verschiedene Klebtechnologien



Entwicklung

Von der Projektierung bis zur Serie stehen wir an Ihrer Seite. Auch reine Entwicklungsaufträge sind möglich.

- Gemeinsame Entwicklung von individuellen Lösungen
- Mit oder ohne Endfertigung
- Machbarkeitsstudien
- Testen von Musterstücken und Serien



Anwendungen

Wir entwickeln und produzieren für industrielle Applikationen folgender Branchen:

- Maschinen- und Anlagebau
- Schiffs- und Fahrzeugbau
- Medizintechnik
- Luft- und Raumfahrt
- Daten- und Sicherheitstechnik
- Energietechnik





Im kaufmännischen und
gewerblichen Bereich



ALTMANN 
— *Potentiometer* —

ALTMANN GmbH Bauteile für Meß- und Regeltechnik

Herringhauser Straße 29
D-32051 Herford

Telefon: +49 5221 3404 -0
Telefax: +49 5221 3404 -29

eMail: info@potentiometer.de
Internet: www.potentiometer.de